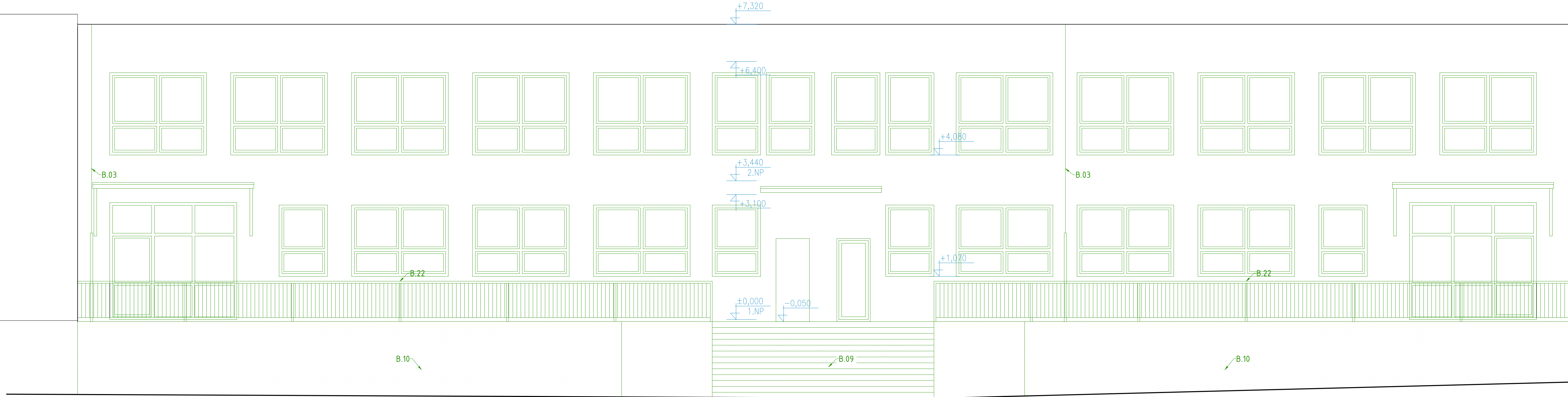


POHLED SEVERNÍ - PAVILON UČEBEN



POHLED JIŽNÍ - PAVILON UČEBEN

LEGENDA KONSTRUKCÍ

STÁVAJÍCÍ KONSTRUKCE

BOURANÉ KONSTRUKCE

REPASOVANÉ KONSTRUKCE


LEGENDA MATERIÁLŮ

Stávající konstrukce

- LEGENDA BOURACÍCH PRACÍ:
- B.01 – OOSTRANĚNÍ STŘÍŠKY V CELÉM ROZSAHU
 - B.02 – STŘÍŠKY BUDOV V CELÉM ROZSAHU UBOURÁNY
 - B.03 – DEMONTÁŽ STÁVAJÍCÍHO HROMOSVODU
 - B.04 – OČIŠTĚNÍ/OBROUŠENÍ ZÁMČONKOVÝCH PRVKŮ
 - B.05 – DEMONTÁŽ KLEMPÍŘSKÝCH PRVKŮ Z FASÁDY – STŘEŠNÍ SVODY, ŽLABY, VENKOVNÍ PARAPETY
 - B.06 – DEMONTÁŽ OSTATNÍCH PRVKŮ Z FASÁDY
 - B.07 – OOSTRANĚNÍ KERAMICKÉHO SOKLU
 - B.08 – OOSTRANĚNÍ NÁSLAPNÉ VRSŤVY VE VYZNAČNÝCH MÍSTNOSTECH
 - B.09 – OOSTRANĚNÍ PODLAHOVÉHO SOUVRSŤVÍ AŽ NA NOSNOU VRSŤVU VENKOVNÍ TERASY
 - B.10 – OTLUČENÍ OMÍTKY NA NOSNÉ ZDIVO
 - B.11 – VYBOURÁNÍ OBVODOVÉHO ZDIVA PRO UMÍSTĚNÍ NOVOHO OKNA A PŘEKLADU
 - B.12 – VÝKOPY
 - B.13 – PROSTUPY PRO VZT
 - B.14 – UBOURÁNÍ VÝVÝŠNĚ ČÁSTI (NEZNÁMÁ SKLADBA)
 - B.15 – OOSTRANĚNÍ VÝUSTEK NAD ROVNNOU NOSNÉ VRSŤVY STŘEŠNÍHO PLÁŠTĚ, OVĚŘENÍ JEJICH FUNKČNOSTI
 - B.16 – PRVALE UBOURÁNÍ VÝUSTEK A OOSTRANĚNÍ LOKÁLNÍCH JEDNOTEK
 - B.17 – OOSTRANĚNÍ GARNÝŽE
 - B.18 – OOSTRANĚNÍ STÁVAJÍCÍCH ROZVODŮ VZT
 - B.19 – OOSTRANĚNÍ STÁVAJÍCÍ SKLADBY PODLAHY PRO KOTVENÍ VZT JEDNOTKY SKRZ PANEL
 - B.20 – OOSTRANĚNÍ STÁVAJÍCÍ SKLADY STŘEŠNÍ KONSTRUKCE PRO KOTVENÍ VZT JEDNOTKY SKRZ PANEL
 - B.21 – OOSTRANĚNÍ STÁVAJÍCÍHO JEDLNOHO VÝTAHU
 - B.22 – OOSTRANĚNÍ STÁVAJÍCÍHO ZÁBRADLÍ NA TERASE
- R.01 – DOČASNÁ DEMONTÁŽ A USKLADNĚNÍ OCELOVÉHO ŽEBŘÍKU
- R.02 – DOČASNÁ DEMONTÁŽ A ÚPRAVA PLOTOVÉHO POLE
- R.03 – ÚPRAVA ZÁBRADLÍ V RAMCI PROVAZENÍ TEFELNÉHO IZOLANTU

– SKLADBY KONSTRUKCÍ JSOU URČENY NA ZÁKLADĚ PODKLADŮ OD INVESTORA (PŮVODNÍ PROJEKTOVÉ DOKUMENTACE) A ODBORNÝM ODHADEM NA ZÁKLADĚ PROHLÍDKY OBJEKTU. SKUTEČNÉ SKLADBY SE MOHOU LÍŠIT.)

HLAVNÍ PROJEKTANT:



Energy Benefit Centra a.s.
Klementská 142/80 Praha 4
tel: +420 230 093 300
e-mail: kontakt@energy-benefit.cz
internet: www.energy-benefit.cz

Hlavní projektant:


Ing. Marek Hrabák

Zástupce hlavního projektanta:

Bc. Anna Tuřová, Ing. Dominika Müllerová

Hlavní architekt:

ZPRACOVATEL ČÁSTI:



Bc. Anna Tuřová, Ing. Dominika Müllerová

Vypracoval:

Ing. Marek Hrabák

STAVEBNÍ

Město Dobříš
Mírové náměstí 119, 263 01 Dobříš

PROJEKT:

Snižení energetické náročnosti 5. MŠ Dobříš

MÍSTO STAVBY:

Jelábková 613, 263 01 Dobříš, parc.č.st.2238, k.ú. Dobříš [627968]

OBJEKT:

1.2.0.4.1.5.MŠ - UČEBNOVÝ PAVILON

ČÁST: PRŮJEKT

D.1.1 ARCHITEKTONICKO - STAVEBNÍ ŘEŠENÍ

VÝKRES:

POHLED OD SEVERU A JIHU - STÁVAJÍCÍ STAV

PROJEKTANT: STAVBY, OBJEKT: PRŮJEKT, PRŮJEKT: ČÍSLO, OBJEKT:

MŠDOB_DPS_1.2.0.4.1.5.MŠ_D.1.1.2.3.2_POH S.J UP - SS

Zakázkový číslo:

240028

Par:

Datum:

02/2025

Stupeň:

DPS

Měřítko:

1 : 50